



A TOI DE JOUER !

Dans les pages suivantes, tu trouveras une série d'énigmes sur le thème des zones humides.

Trouve les solutions en lisant attentivement les différents panneaux situés dans les marais du Verdier, complète la grille et trouve le mot mystère !

2 ↓

1 →

3 ↓

4 →

5 →

6 ↓

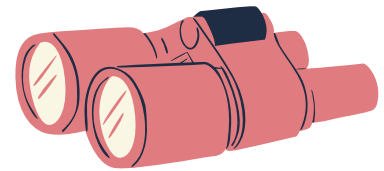
7 ↓

8 →

9 →

MOT MYSTÈRE

MOTS HORIZONTALS



- 1** Le nom latin des espèces animales et végétales s'écrit en italique.
Quel est le nom latin du roseau commun ?
Indice : il commence par un P : P _ _ _ _ _
- 4** Lorsque le bétail (chevaux, vaches) ne consomment pas une plante, on dit que cette plante constitue un _ _ F _ _ de pâturage.
- 5** Je suis l'arbre emblématique de la Camargue.
Je suis le _ A _ _ _ _
- Sur le Nord des Enganes, le Baccharis produit de très nombreuses graines - jusqu'à plus d'un million de graines par individu !
- 8** Elles sont disséminées par le vent ou l'eau et peuvent survivre jusqu'à 5 ans avant de donner un nouveau plant.
Le Baccharis colonise la roselière et prend la place des roseaux : on dit de lui que c'est une "espèce exotique _ _ _ _ _ i _ _ _ _ _"
- 9** Quel est cet habitat naturel humide précieux pour les oiseaux paludicoles, composé d'une seule espèce de graminée ?
Indice : Elle représente une surface d'environ 15 terrains de foot sur le Verdier !
C'est la R _ _ _ _ _

MOTS VERTICAUX



Nous faisons partie de la plus grande famille d'oiseaux : les passereaux, et en particulier les fauvettes aquatiques.

2 Notre plumage est dominé par les tons bruns et beige. Cela nous permet de passer inaperçues parmi les roseaux dans lesquels nous passons la plus grande partie de notre vie, pour manger les insectes et nicher. Nous sommes les _ O _ _ _ _ _ _ _ _ _

Je suis un oiseau très menacé, du fait notamment de la raréfaction de mon habitat préféré : la roselière ! Heureusement, des travaux réalisés depuis 2021 permettent de m'accueillir au Verdier dans de meilleures conditions.

3 On peut m'entendre chanter dans les roselières au printemps : mon chant très puissant ressemble à une corne de brume. Je suis le _ _ _ _ R

6 Le roseau est une plante semi-aquatique, aussi appelée plante H _ _ _ _ _ _ _ _ _




7 Je suis le nom scientifique des libellules : _ D _ _ _ _ _ _ _ _ _

LE PLAN DES MARAIS DU VERDIER



Les Baises (Marais ouest)

● 1,6 km (30 min)
● 2,5 km (50 min)
● 4,4 km (1h30)

 Observatoire
 Panneau d'information
 Aire de pique-nique



Le Pesquier



Blongios nain

La Palunette



Butor étoilé

Le Sambuc

Les Enganes



Chevaux et hérons garde-boeufs

Le Clos des saladelles



Saladelle de Narbonne

Avec l'association "Les Marais du Verdier", les habitants du Sambuc gèrent cette mosaïque de zones humides camarguaises, propriété de la Tour du Valat. L'objectif : favoriser sa forte valeur écologique et développer des activités dans un esprit collectif et de concertation. Le site est en libre accès www.lesmaraisduverdier.fr